



Neckar Forum

Großer Saal

Angrenzende Foyerflächen: 600 qm

Sitzplatzkapazitäten:

max. 600 Sitzplätze bei Bankett-Bestuhlung

max. 1.630 Stehempfang

Saal Aich / Enz / Fils

Angrenzende Foyerflächen: 60 / 70 qm

Sitzplatzkapazitäten:

max. 40 bis 50 Sitzplätze bei Bankett-Bestuhlung

max. 70 Stehempfang

Die neue Catering-Küche ist ausgelegt für eine maximale Bewirtschaftung des Saales.



## KURZINFORMATION

Projekt :



Bauherr:

**WOLFF & MÜLLER**  
GmbH & Co.KG  
Schwieberdinger Str. 107  
70435 Stuttgart

Architekt:

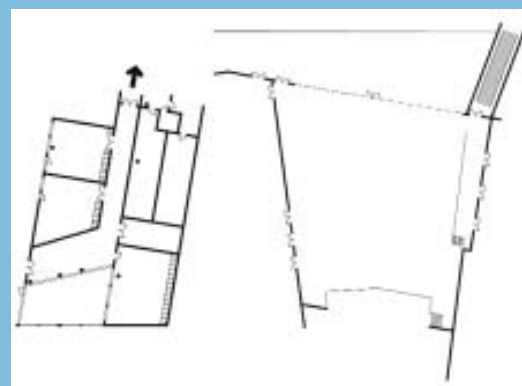
Architektenteam  
project gmbh + archimedialab  
Gutenbergstr. 57  
70176 Stuttgart

Beauftragt:

**WOLFF & MÜLLER**  
Projektentwicklung  
Schwieberdinger Str. 107  
70435 Stuttgart

Leistungen :

Leistungsphasen 1-3  
Ausführung 2004

Großer Saal  
mit Nebenräume

## Catering-Küche für 600 Menüs

